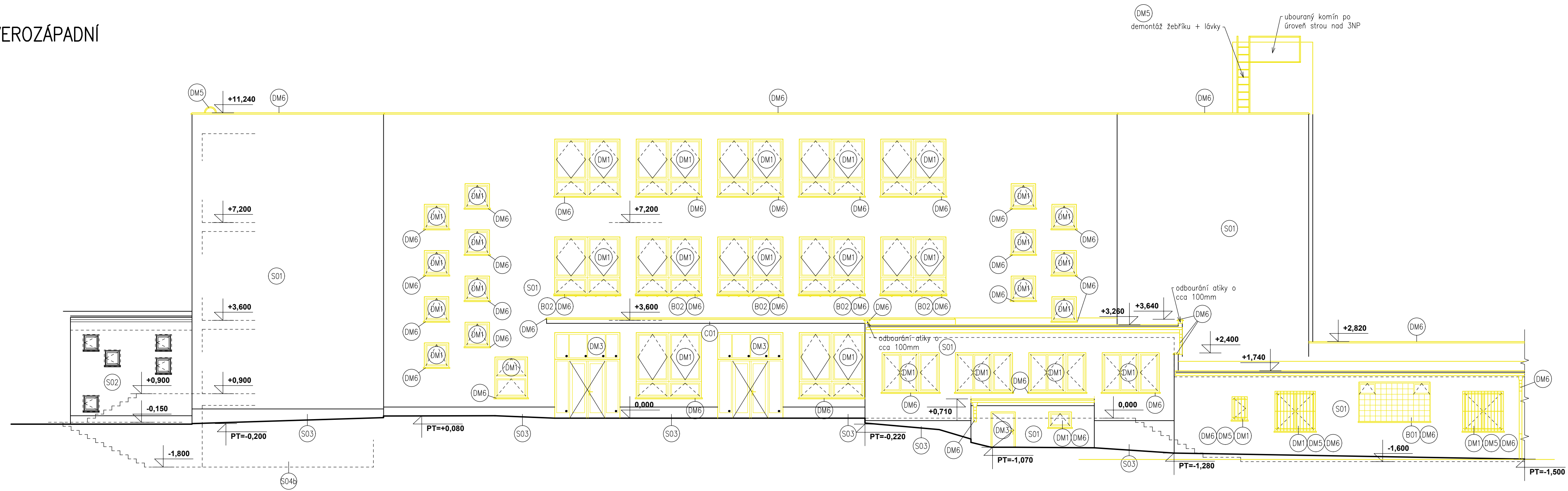
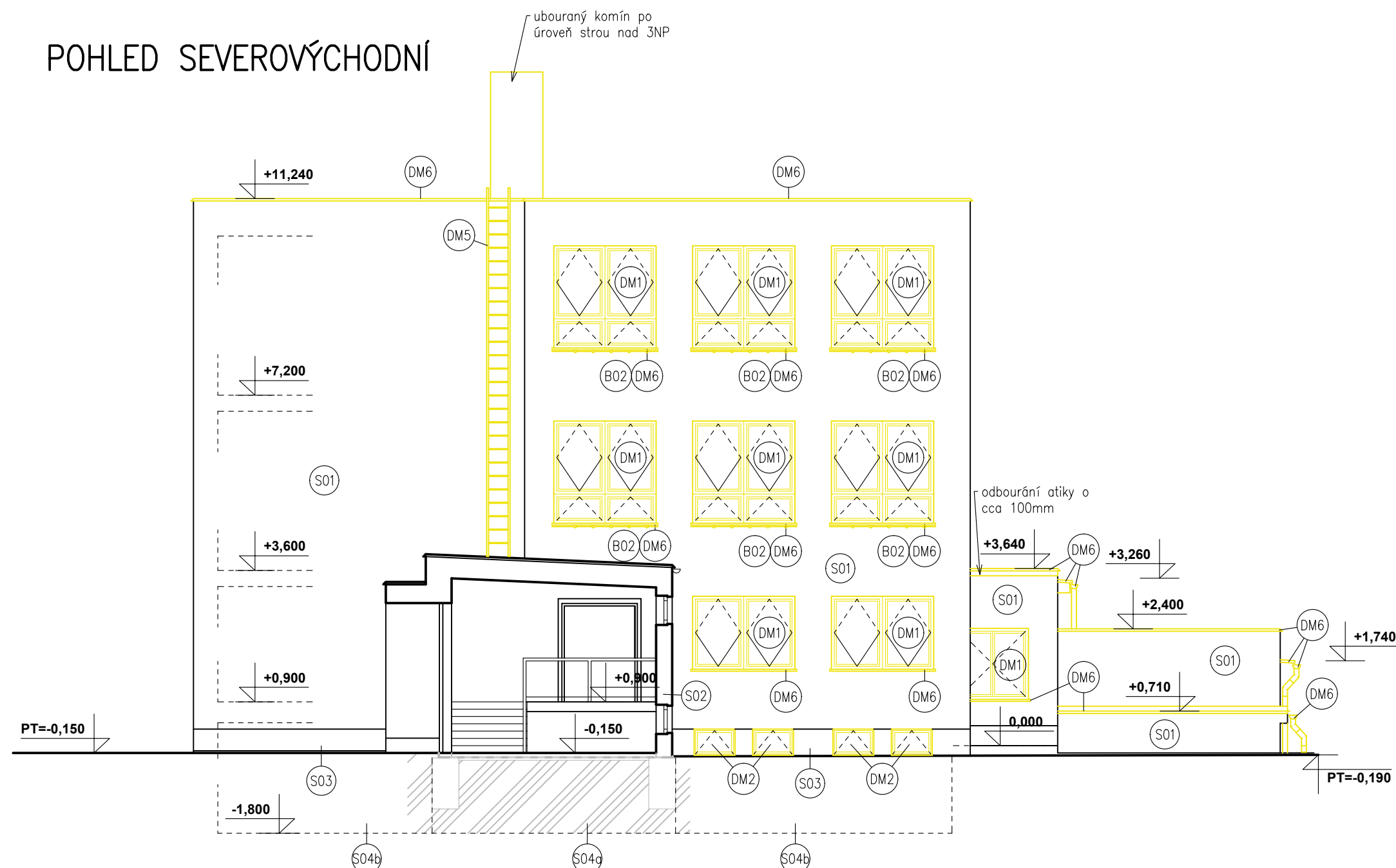


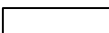








POHLED SEVEROZÁPADNÍ



POHLED SEVEROVÝCHODNÍ



LEGENDA MATERIÁLŮ:

- | | |
|---|--|
|  | STÁVAJÍCÍ KONSTRUKCE |
|  | PŘEDPOKLÁDÁNE KONSTRUKCE – NENÍ MOŽNÉ ZAMĚŘIT |
|  | OTLUČENÍ OMIŤKY A ZDIVA NA OSTEŇÍ OKEN, VSTUPNÍCH A BALKONOVÝCH DVEŘÍ (ROZŠÍŘENÍ OTVORU) |
|  | – nutnost provést z důvodu, aby zateplení ostění nebylo výrazně zmenšeno pohledově šířka zárubně |
| | – předpoklad tl. 30mm – ostění a nadpraží |
| | – předpoklad tl. 50mm – parapety a prahy dveří |
| | – hloubka ostění 170mm |
|  | ODBOURÁNÍ PARAPETU OKNA VÝŠKY CCA 70MM NA CELOU ŠÍŘKU ZDIVA |
|  | BOURÁNÉ ZDIVO Z CP |
|  | ODSTRANĚNÍ ŠTĚRKOVÉ VRSTVY |
|  | ODSTRANĚNÍ HYDROIZOLAČNÍ PŘÍZDÍVKY |
|  | VÝKOPY (z důvodu zateplení stěn) |

LEGENDA BOURANÝCH A DEMONTOVANÝCH KONSTRUKCÍ:

- | | |
|-------|--|
| (B01) | VYBOURÁNÍ SKLENĚNÝCH TVAROVEK (LUXFER) |
| (B02) | UBOURÁNÍ PARAPETU NA CELOU ŠÍŘKU ZDIVA VÝŠKY cca 70mm |
| (DM1) | DEMONTÁŽ OKENNÍCH VÝPLNÍ V DŘEVĚNÉM RÁMU VČETNĚ VNITŘNÍHO PARAPETU (dřevěný, betonové teraco) |
| (DM2) | DEMONTÁŽ OKENNÍCH VÝPLNÍ V OCELOVÉM RÁMU BEZ PARAPETU |
| (DM3) | DEMONTÁŽ DVĚRNÍCH VÝPLNÍ VČETNĚ PLASTOVÉ, OCELOVÉ NEBO DŘEVĚNÉ ZARUBNĚ |
| (DM4) | DEMONTÁŽ PLECHOVÝCH VRAT VČETNĚ RÁMU |
| (DM5) | DEMONTÁŽ ZÁMEČNICKÝCH KONSTRUKCÍ
– OKENNÍ MŘÍŽE, VĚTRÁK MŘÍŽKY, APOD. |
| (DM6) | DEMONTÁŽ KLEMPÍŘSKÝCH PRVKŮ DO SUTI – VENKOVNÍ PARAPETY, OPLECHOVÁNÍ ATIKY, PLECHOVÁ STŘEŠNÍ KRYTINA |

POZNÁMKA:

- | | |
|-----------|---|
| pozn. č.1 | před zahájením boracích prací je nutné seznámit se s celým souborem dokumentace s textovou částí nejvíce
- borací práce budou probíhat v souladu s bezpečnostní práce, veškeré konstrukce podepřané boracnou konstrukcí budou zabezpečeny proti posunutí nebo zborcení |
| pozn. č.2 | před zahájením boracích prací je nutné ujistit se, že v těchto konstrukcích nevedou žádné instalace (slinoproud, slaboproud, vodovod, plyn, ...) |
| pozn. č.3 | před zahájením výkopových prací musí být vyloučeno vedení inženýrských sítí aby nedošlo k jejich porušení. |
| pozn. č.4 | veškeré stávající fasádní prvky (vedení hromosvodů, osvětlení, cedule, dešťové žlaby a svody, ...) budou před zahájením prací na zateplení objektu demontovány |
| pozn. č.5 | před zahájením aplikace zateplovacího systému bude stávající omítka zkontrolována a oddalá nebo poškozená místa budou osádkána |
| pozn. č.6 | výbrané okenní výplně budou demontovány včetně vnějších a vnitřních parapetů, |
| pozn. č.7 | projektant si vyhrazuje právo na základě nově zjištěných poznatků upravit navrhované řešení |

HLAVNÍ PROJEKTANT:



Energy Benefit Centra o.s.
 Křenová 338/3, 162 00 Praha 6
 tel.: +420 270 003 300
 e-mail: kontakt@energy-benefit.cz
 internet: www.energy-benefit.cz

ZPRACOVATEL ČÁSTI:
 Vypracoval:
Ing. Světlana Trejtnarová
 Zodpovědný projektant:
Ing. Vladimír Fiedler

PROJEKT:

**Zateplení VOŠ a SPŠ Rychnov nad Kněžnou,
 U Stadionu 1166 (areál U Stadionu, objekt č. 1)**

U Stadionu 1166, 516 01 Rychnov nad Kněžnou

STAVEBNÍK:

VOŠ a SPŠ, Rychnov nad Kněžnou
 U Stadionu 1166, 516 01 Rychnov nad Kněžnou

ČÁST, PROFESE:

ARCHITEKTONICKO–STAVEBNÍ ŘEŠENÍ

razika a podpis

Zakázkové číslo:	Paré:
180118	
Datum:	
09/2018	

VÝKRES:	Část:	Stupeň:	Změna:
Pohledy SZ a SV – stávající stav + bourací práce	D.1.1	DPS	00
	Č. výkrs:	Formát:	Měřítko:
	10	6xA4	1:100